

LED STRIP 230V

21411-X, 21412-X



INFORMACIÓN IMPORTANTE / IMPORTANT INFORMATION

ES: Asegúrese que la tensión de red y frecuencia sea la adecuada al equipo.

EN: Ensure adequate voltage and frequency is supplied to the equipment.

(*) ES: Protección IP65 para seguridad eléctrica. No es recomendable instalar donde pueda recibir agua si es accesible.

(*) EN: IP65 protection for electrical safety. It is not advisable to install where it can receive water if it is accessible.

Nexia

Culture x light

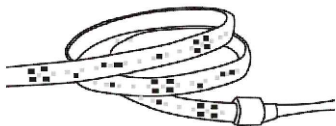
NEXIA ILUMINACION S.L.

Polígono Industrial Can Carner

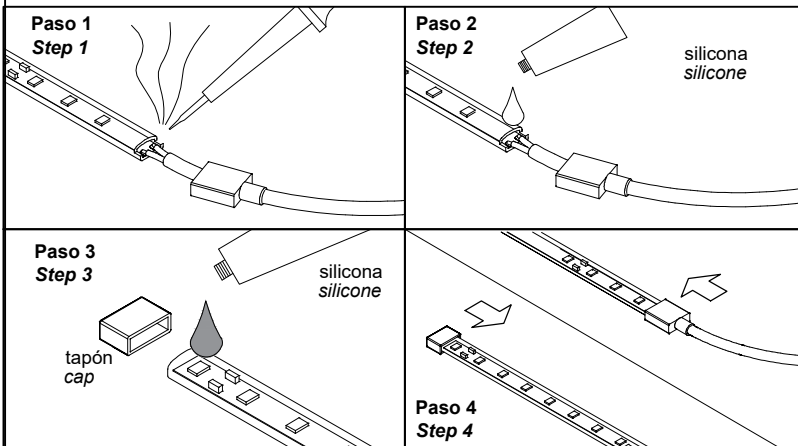
C/ Priorat, 14-20, 08211 Castellar del Vallès

Barcelona, SPAIN

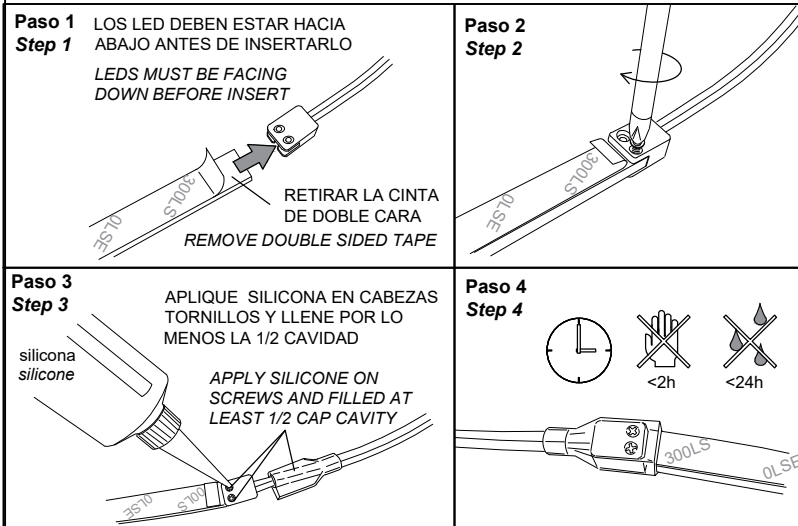
Tel. +34937154712 info@nexia.es www.nexia.es



21490- KIT MACHO-HEMBRA PARA SOLDAR / MALE-FEMALE KIT FOR WELDING



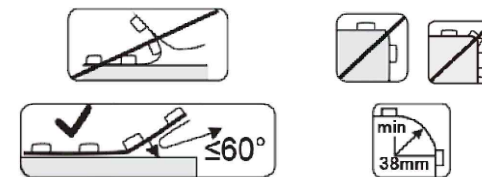
21491- KIT ALIMENTACIÓN DE TORNILLO / SCREW FEEDING KIT (Max. 2A/460W)



RECOMENDACIONES / IMPORTANT NOTICE

ES: NO retuerza o doble la tira ya que podría dañar el conexionado.
NO conectar más de 50m de tira de 15 W/m o más de 100m de tira de 7W/m
NO doblar la tira hacia su interior más de 60°
NO doblar la tira hacia su exterior con un radio menor de 38mm
NO doblar la tira donde exista un LED u otro componente electrónico

EN: DO NOT twist or bend the LED strip, it may damage the connection
DO NOT connect more than 50m of 15W/ m strip or more than 100m of 7W/m strip
DO NOT bend the strip inwards more than 60°
DO NOT bend the strip outwards with a radius smaller than 38mm
DO NOT bend the strip where there is an LED or other electronic component



ES: Evitar ubicar las tiras en zonas con temperatura elevada o luz directa del sol.
Se recomienda el uso de perfiles de aluminio para reducir la temperatura de trabajo. Es imprescindible para tiras de más de 7 W/m)

EN: Avoid placing the strips in areas with high temperatures or direct sunlight.
It's recommended the use of aluminum profile to reduce the temperature. It is required for strips of more than 7 W/m



ES: Tenga en cuenta que los productos pueden dañarse por descarga electrostática (ESD). La puesta a tierra es una medida para evitar los efectos dañinos de la descarga electrostática. Durante el montaje debe utilizarse un sistema de puesta a tierra de protección personal para evitar la acumulación de carga estática.

EN: Be aware that the products can be damaged by electrostatic discharge (ESD). Earthing is a very effective measure to avoid the damaging effects of electrostatic discharge. A personal protection earthing system should be used during mounting to prevent the build-up of static charge.



ES: Evite la tensión sobre la tira y gire la bobina al mismo tiempo cuando desenrolle la tira de la bobina. Utilice un limpiador multiuso (por ejemplo alcohol isopropílico) para proporcionar una superficie de montaje limpia y seca que esté libre de aceites, libre de recubrimientos y partículas de suciedad.

EN: Avoid tension on the strip and rotate the reel at the same time when unloading the strip from the reel. Use a multi-purpose cleaner (e.g. isopropyl alcohol) to provide a clean and dry mounting surface which is free of oils, release coatings and dirt particles.



ES: Si el producto necesita ser cortado a medida; por favor mida cuidadosamente y corte en ángulo recto por las marcas de corte señaladas usando solamente un par de tijeras afiladas. A continuación se debe realizar un tratamiento impermeable en el lugar de corte. Después de realizar un corte en el material originalmente suministrado, Nexia no puede garantizar el nivel de protección.

EN: If the product needs to be cut to a specific size; Please measure carefully and cut square across the mark using only a sharp pair of scissors. This is followed by a waterproof treatment at the cutting site. After making a cut in the originally supplied material, Nexia cannot guarantee the level of protection.

ES: INSTRUCCIONES DE SEGURIDAD

1. La instalación debe realizarse por personal cualificado.
2. Preste atención a que antes de iniciar las operaciones de montaje, quede sin tensión eléctrica el conductor de la red, se extraiga el fusible o bien se deje el interruptor en la posición de "DESCONECTADO". La conexión a la red se realizará por medio de la correspondiente caja de conexión, tal y como viene explicado en las figuras.
3. Alejar siempre las conexiones y los cables de los puntos de calor.
4. Guarde las instrucciones en un lugar seguro.
5. Nuestros productos pueden estar sujetos a cambios, por ello no nos responsabilizamos que toda la información técnica este actualizada.

ES: GARANTÍA

1. Las reclamaciones por la cantidad y/o calidad de las mercancías no se admitirán pasados 8 días a contar desde la recepción de las mismas.
2. NEXIA ILUMINACIÓN, S.L. garantiza el buen funcionamiento de sus fabricados.
3. NO INSTALE EL PRODUCTO SI ESTÁ DAÑADO. Esta luminaria se embolsó adecuadamente de tal modo que las piezas no resulten dañadas durante su transporte. Inspecciónela para confirmarlo.
4. Esta garantía cubre la reparación y/o reposición (a decisión de NEXIA) de las luminarias contra todo defecto de fabricación durante un periodo de entre 2 años y 5 años dependiendo del modelo.
5. Si en el momento de la incidencia, debido a la constante evolución tecnológica del producto, no se dispusiese del mismo modelo, NEXIA repondrá la luminaria con el modelo disponible más similar, tanto a nivel estético como en cuanto a prestaciones.

La presente garantía no cubre:

1. El producto instalado sin seguir las instrucciones de instalación, respetando los volúmenes y distancias de protección indicados en las hojas de características.
2. El producto manipulado por personal no autorizado.
3. El incumplimiento del RBT en la instalación o las averías causadas por descargas eléctricas por intensidad o voltaje por encima de los especificados en la norma IEC 61000-4.
4. Los costes que puedan derivarse del presunto defecto de fabricación, costes de mano de obra, montaje/desmontaje, medios mecánicos necesarios o la penalización derivada del fallo de las luminarias.
5. El incumplimiento de la totalidad o una parte de pago por parte del cliente.

EN: SAFETY INSTRUCTIONS

1. The installation should be carried out by qualified personnel.
2. Important! Before starting installation operations, disconnect the mains cable from the power supply and remove the fuse or turn switch to "OFF"! The power supply connection must be done with the suitable connecting box, as seen on illustrations.
3. Keep the wires and connections separated from any heat source.
4. Keep these instructions in a safe place.
5. As our products are subject to technical modifications, we cannot guarantee, that all information is always up to date.

EN: WARRANTY

1. Claims for quantity and / or quality of goods will not be accepted after 8 days from receipt of the same.
2. NEXIA ILUMINACIÓN, S.L. guarantees the good performance of its manufactured.
3. DO NOT INSTALL THE PRODUCT IF IT IS DAMAGED. This lighting was properly packed in such a way that its smaller parts could not get damaged during its transport. Inspect everything to confirm that nothing was damaged.
4. This guarantee covers the repair and / or replacement (at NEXIA's decision) of the luminaires against manufacturing defect for a period of between 2 years and 5 years depending on the model
5. If, at the time of the incident, due to the constant technological evolution of the product, the same model was not available, NEXIA will replace the luminaire with the most similar available model, both in terms of aesthetics and performance.

This warranty does not cover:

1. The product installed without following the installation instructions, respecting the volumes and distances of protection indicated in the data sheets.
2. The product handled by unauthorized personnel.
3. Non-compliance of the RBT in the installation or faults caused by electric discharges by current or voltage above those specified in IEC 61000-4.
4. The costs that may arise from the alleged manufacturing defect, labor costs, assembly / disassembly, mechanical means necessary or the penalty resulting from the failure of the luminaires.
5. The breach of all or part of payment by the customer.