

INSTRUCCIONES DE MONTAJE / INSTALLATION INSTRUCTIONS

TIRA LED

155xxx-24



INFORMACION IMPORTANTE/ IMPORTANT INFORMATION

ES: La seguridad de la luminaria se garantiza solo cumpliendo las siguientes instrucciones; por ello, es necesario conservarlas.
EN: The safety of this luminaire is guaranteed only if you comply with these instructions; remember to conserve in a safe place.

ES: Asegúrese que la tensión de red y frecuencia sea la adecuada al equipo.
EN: Ensure adequate voltage and frequency is supplied to the equipment.

ES: Desconectar del suministro eléctrico antes de manipular o realizar cualquier tipo de mantenimiento.
EN: Disconnect from the main power before performing or any maintenance.

ES: La instalación debe realizarse por personal cualificado.
EN: The installation should be carried out by qualified personnel.

Nexia

Culture x light

NEXIA ILUMINACIÓN S.L.
 Polígono Industrial Can Carner
 C/ Priorat, 14-20, 08211 Castellar del Vallès
 Barcelona, SPAIN
 Tel. +34 93 715 47 12
 info@nexia.es www.nexia.es

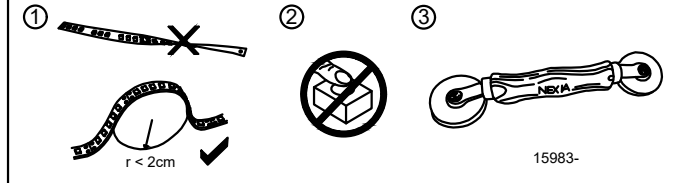


RECOMENDACIONES / IMPORTANT NOTICE

ES: NO doblar la tira ya que podría dañar el conexionado. (1)
 NO tocar ni ejercer presión sobre los LEDS durante la instalación. (2)
 Se recomienda el uso del útil para realizar la instalación*. (3)

EN: DO NOT touch or press the LEDS or other components during the installation. (1)
 DO NOT twist or bend the LED strip, it may damage the connection. (2)
 It is recommended to use the provided tool for the installation*. (3)

*NO disponible para: 15652 / 15545-24 / 15543-24 / 15540-24 / 15530-24
 *NOT available for:



ES: NO conecte directamente la tira de LED a la red eléctrica.
 Sólo debe conectarse a un controlador adecuado de 24V.

EN: Do NOT connect the LED strip directly to mains supply.
 It must only be connected to a suitable 24V LED driver.



ES: Evitar ubicar las tiras en zonas con temperatura elevada o luz directa del sol.
 Se recomienda el uso de perfiles de aluminio para reducir la temperatura de trabajo.
 (Imprescindible para tiras de más de 5W/m)

EN: Avoid placing the strips in areas with high temperatures or direct sunlight.
 It's recommended the use of aluminum profile to reduce the temperature.
 (Required for strips of more than 5W/m)

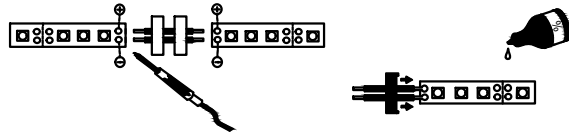


ES: Tenga en cuenta que los productos pueden dañarse por descarga electrostática (ESD).
 La puesta a tierra es una medida para evitar los efectos dañinos de la descarga electrostática.
 Por lo tanto, durante el montaje debe utilizarse un sistema de puesta a tierra de protección personal
 para evitar la acumulación de carga estática.

EN: Be aware that the products can be damaged by electrostatic discharge (ESD).
 Earthing is a very effective measure to avoid the damaging effects of electrostatic discharge.
 Therefore, a personal protection earthing system should be used during mounting to prevent the
 build-up of static charge.

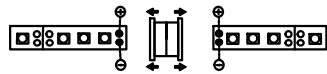


INSTALACIÓN TIPO 1 / TYPE 1 INSTALLATION

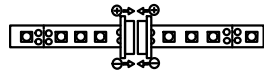


- ① **ES:** Soldar la unión.
EN: Solder the junction.
- ② **ES:** Pegar las tapas transparentes en la tira.
EN: Glue clear caps on strip.

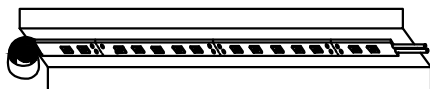
INSTALACIÓN TIPO 2 / TYPE 2 INSTALLATION



- ① **ES:** Abra el pestillo y observe las marcas de polaridad +/- . A continuación, colocar el conector en la tira.
EN: Open the latch and note the +/- polarity markings. Then, place the connector on the strip.



- ② **ES:** Cierre el pestillo para asegurar la conexión.
EN: Close the latch to ensure connection.



- ③ **ES:** Retirar cinta adhesiva
EN: Remove adhesive tape.

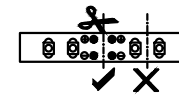
ES: Dependiendo de la superficie, utilice un limpiador multiuso (por ejemplo alcohol isopropílico) para proporcionar una superficie de montaje limpia y seca que esté libre de aceites, libre de recubrimientos y partículas de suciedad.

EN: Depending on the surface, use a multi-purpose cleaner (e.g. isopropyl alcohol) to provide a clean and dry mounting surface which is free of oils, release coatings and dirt particles.



ES: Si el producto necesita ser cortado a medida; por favor mida cuidadosamente y corte en ángulo recto las marcas de corte señaladas usando solamente un par de tijeras afiladas.

EN: If the product needs to be cut to length; please measure carefully and cut squarely at the appropriate cut marks only using a sharp pair of scissors.



ES: La máxima distancia posible del convertidor a las tiras vendrá dada por la sección del cable utilizado. No se debe exceder la caída de tensión de 2V en el conductor entre la tira o tiras y en el convertidor. La sección (S) en mm2 del cable necesario viene determinado por la siguiente fórmula*.
 Siendo:

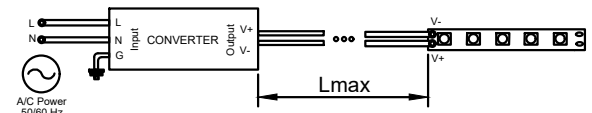
r la resistividad (Cu = 0.017)
 L la longitud en metros de la línea
 I la intensidad en Amperios
 ΔV la caída de tensión máxima admisible

En la página web de NEXIA (<http://www.nexia.es>) está disponible una herramienta para facilitar este cálculo.

EN: The maximum possible distance from the converter to the strips will be given by the section of the cable used. The 2V voltage drop must not be exceeded in the conductor between the strip or strips and the converter. The section (S) in mm2 of the required cable is determined by the following formula*.
 Being:

r the resistivity (Cu = 0.017)
 L the length in meters of the line
 I the intensity in Amperes
 ΔV the maximum permissible voltage drop

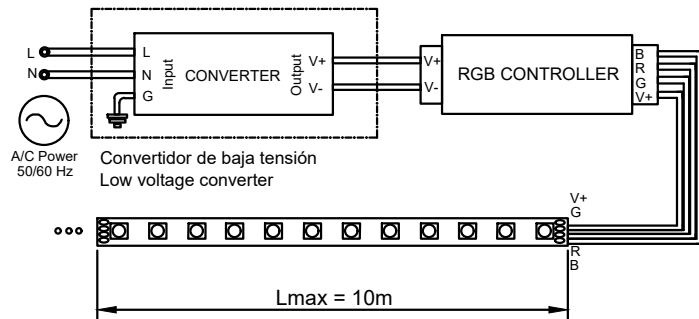
A tool is available on the NEXIA website (<http://www.nexia.es>) to facilitate this calculation.



$$S = \frac{2r \cdot L \cdot I}{\Delta V} \quad \triangle \Delta V \max = 2V \triangle$$

INSTRUCCIONES DE MONTAJE / INSTALLATION INSTRUCTIONS

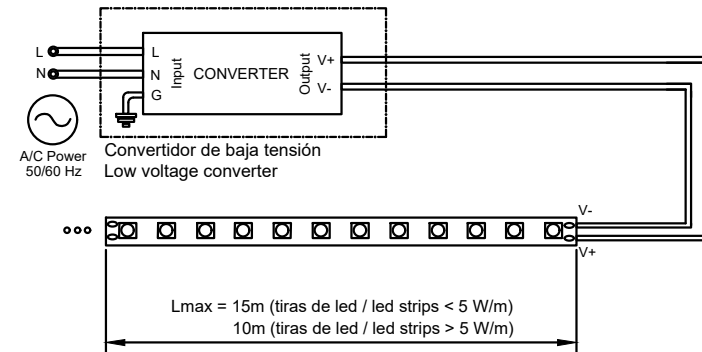
CONEXIONADO / CONNECTION



ES: Lista de convertidores compatibles AC 220/240V.

EN: List of compatible converters AC 220/240V.

15060-24	CONVERTIDOR IP65 10W 24V
15061-24	CONVERTIDOR IP65 30W 24V
15063-24	CONVERTIDOR IP65 60W 24V
15064-24	CONVERTIDOR IP65 100W 24V
15069-24	CONVERTIDOR IP65 150W 24V
15070-24	CONVERTIDOR IP00 350W 24V



ES: Lista de convertidores compatibles AC 110/240V.

EN: List of compatible converters AC 110/240V.

15060-24MW	CONVERTIDOR IP65 12W 24V
15061-24MW	CONVERTIDOR IP65 35W 24V
15063-24MW	CONVERTIDOR IP65 60W 24V
15064-24MW	CONVERTIDOR IP65 100W 24V
15069-24MW	CONVERTIDOR IP65 150W 24V
15070-24MW	CONVERTIDOR IP65 320W 24V